

# 서울 핵심상권 전광판

매체 소개서

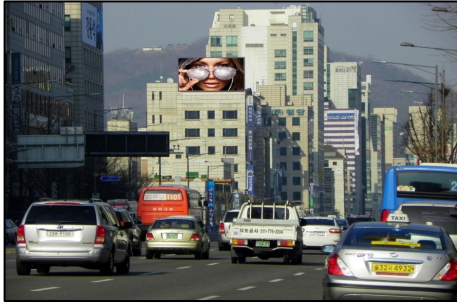
---

광고주의 성장을 위한 동반자

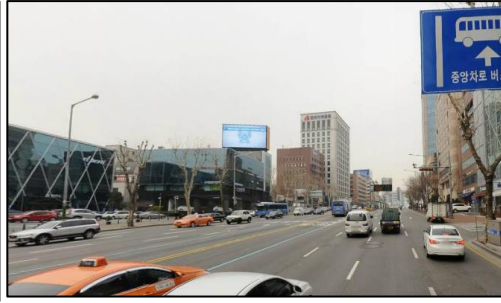
지아이에스·GIS

# 서울 핵심지역 전광판 라인업 요약

홍대 사거리



논현사거리



이대 사거리



서울시청 광장



신사역 사거리



을지로4가역 사거리



위 치	단 가	구 좌	비 고
홍대 사거리	월 800만원 (VAT별도)	일 100회 이상 / 20초	
이대 사거리	월 800만원 (VAT별도)	일 100회 이상 / 20초	
신사역 사거리	월 800만원 (VAT별도)	일 100회 이상 / 20초	
을지로4가역 사거리	월 800만원 (VAT별도)	일 100회 이상 / 20초	
논현사거리	월 900만원 (VAT별도)	일 100회 이상 / 20초	
서울 종로3가	월 900만원 (VAT별도)	일 100회 이상 / 20초	
서울시청 광장	월 900만원 (VAT별도)	일 100회 이상 / 20초	

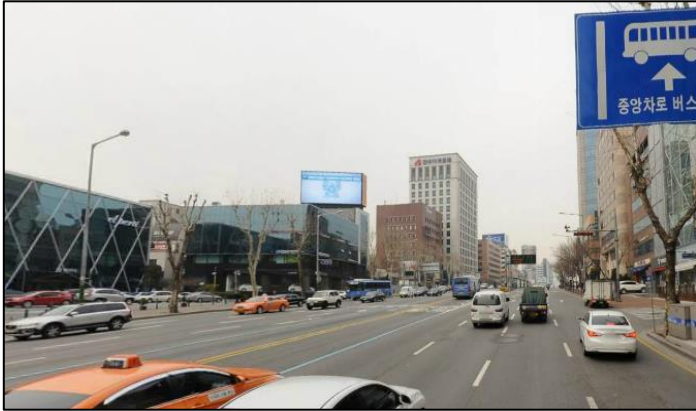
# 홍대 사거리



항 목	내 용
매체명	▷ 홍대사거리 전광미디어 (Full-color Board)
1일 운영시간	▷ 06:00 ~ 24:00시 (18시간)
구좌/일	▷ 1일 <b>100회 이상</b> 표출 / 20초 기준 ※ 30초이내 영상가능, 30회 정도 추가 노출 가능
광고단가	▷ 월 800 만원 (VAT별도) / 연간 7,200만원 (VAT별도) ※ 계약기간은 협의 후 결정, 6개월 이상 장기계약시 할인적용
기타사항	▷ 전기료, 송출료, 관리비, 운영인건비 등 전액 포함 ▷ 동영상 자료가 없을 경우 홍보영상 제작 지원 (제작비 별도) ▷ 광고표출 CD, VTR Tape 제공 필요

구 분	내 용
설치위치	▷ 서울 마포구 서교동 374-5번지 지은빌딩
전광판 규격	▷ W 12m × H 7m
전광판 사양	▷ JAPAN NICHIA LED (2010.05)

# 논현 사거리



항 목	내 용
매체명	▷ 논현 사거리 전광미디어 (Full-color Board)
1일 운영시간	▷ 06:00 ~ 24:00시 (18시간) ※ 행정당국 지시로 변동 가능
구좌/일	▷ 1일 <b>100회 이상</b> 표출 / 20초만 가능
광고단가	▷ 표준단가 : 월 1,000만원 (VAT별도) ▷ 제안단가 : 월 <b>900만원</b> (VAT별도)
기타사항	▷ 전기료, 송출료, 관리비, 운영인건비 등 전액 포함 ▷ 동영상 자료가 없을 경우 홍보영상 제작 지원 ( <b>제작비 별도</b> ) ▷ 광고표출 CD, VTR Tape 제공 필요
구 분	내 용
설치위치	▷ 서울시 서초구 잠원동 36-14 미래빌딩 옥상(5층)
전광판 규격	▷ W 14m × H 7m (Full-color)

# 이대 사거리



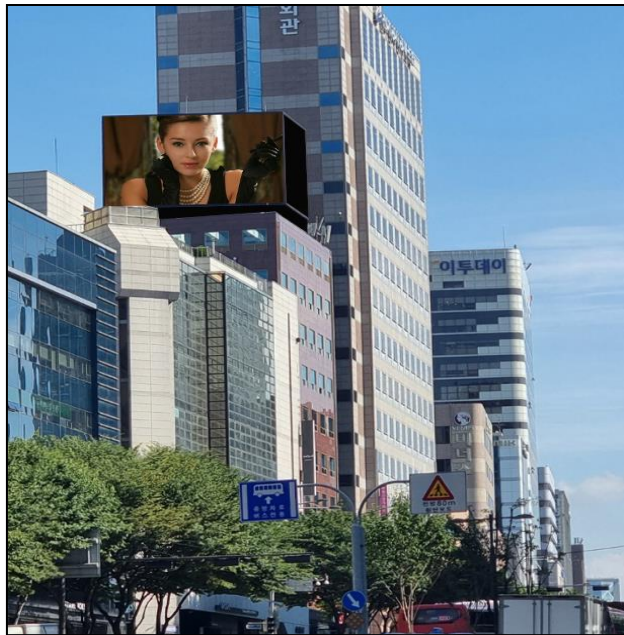
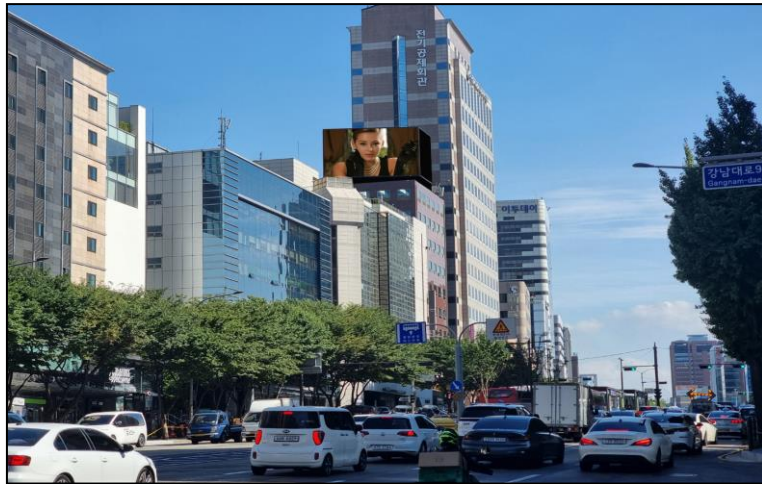
항 목	내 용
매체명	▷ 이대 사거리 전광미디어 (Full-color Board)
1일 운영시간	▷ 06:00 ~ 24:00시 (18시간)
구좌/일	▷ 1일 <b>100회 이상</b> 표출 / 20초 기준 ※ 30초이내 영상가능, 30회 정도 추가 노출 가능
광고단가	▷ 월 800 만원 (VAT별도) / 연간 7,200만원 (VAT별도) ※ 계약기간은 협의 후 결정, 6개월 이상 장기계약시 할인적용
기타사항	▷ 전기료, 송출료, 관리비, 운영인건비 등 전액 포함 ▷ 동영상 자료가 없을 경우 홍보영상 제작 지원 (제작비 별도) ▷ 광고표출 CD, VTR Tape 제공 필요
구 분	내 용
설치위치	▷ 서울시 마포구 신촌로176 (이대역사거리), 중앙빌딩 옥상(8층)
전광판 규격	▷ W 15m × H 8.2m (Full-color)

# 서울시청 광장



항 목	내 용
매체명	▷ 서울시청 앞 대웅빌딩 전광미디어 (Full-color Board)
1일 운영시간	▷ 06:00 ~ 24:00시 (18시간) ※ 행정당국 지시로 변동 가능
구좌/일	▷ 1일 <b>100회 이상</b> 표출 / 20초만 가능
광고단가	▷ 표준단가 : 월 1,000만원 (VAT별도) ▷ 제안단가 : 월 <b>900만원</b> (VAT별도)
기타사항	▷ 전기료, 송출료, 관리비, 운영인건비 등 전액 포함 ▷ 동영상 자료가 없을 경우 홍보영상 제작 지원 ( <b>제작비 별도</b> ) ▷ 광고표출 CD, VTR Tape 제공 필요
구 분	내 용
설치위치	▷ 서울시 중구 세종대로 83, 시청 앞 대웅빌딩
전광판 규격	▷ W 5.4m × H 3.6m (Full-color)

# 신사역 사거리



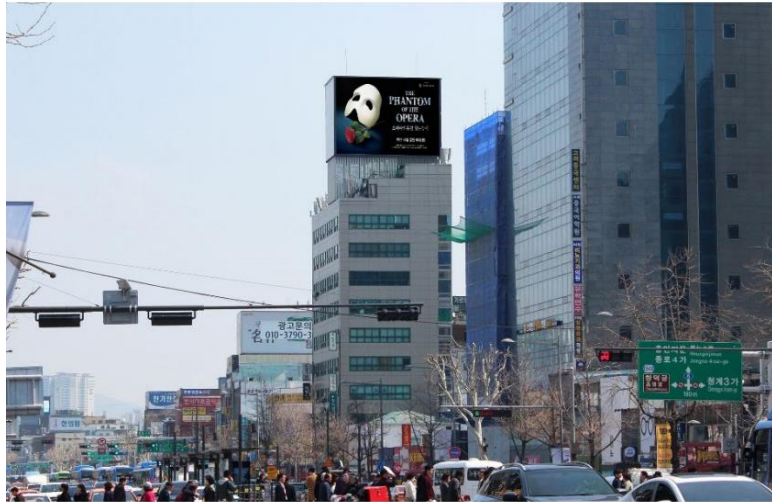
항 목	내 용
매체명	▷ 강남대로 신사역사거리 사거리 전광판 (Full-color Board)
1일 운영시간	▷ 06:00 ~ 24:00시 (18시간) ※ 행정당국 지시로 변동 가능
구좌/일	▷ 1일 <b>100회 이상 표출</b> / 20초만 가능
광고단가	▷ 표준단가 : 월 1,000만원 (VAT별도) ▷ 제안단가 : 월 <b>900만원 (VAT별도)</b>
기타사항	▷ 전기료, 송출료, 관리비, 운영인건비 등 전액 포함 ▷ 동영상 자료가 없을 경우 홍보영상 제작 지원 ( <b>제작비 별도</b> ) ▷ 광고표출 CD, VTR Tape 제공 필요
구 분	내 용
설치위치	▷ 서울시 강남구 강남대로 578 성현빌딩 (신사역)
전광판 규격	▷ W 13m × H 8m (Full-color)

# 을지로4가역 사거리



항 목	내 용
매체명	▷ 을지로4가역 사거리 전광판 (Full-color Board)
1일 운영시간	▷ 06:00 ~ 24:00시 (18시간) ※ 행정당국 지시로 변동 가능
구좌/일	▷ 1일 <b>100회 이상</b> 표출 / 20초만 가능
광고단가	▷ 표준단가 : 월 1,000만원 (VAT별도) ▷ 제안단가 : 월 <b>900만원</b> (VAT별도)
기타사항	▷ 전기료, 송출료, 관리비, 운영인건비 등 전액 포함 ▷ 동영상 자료가 없을 경우 홍보영상 제작 지원 ( <b>제작비 별도</b> ) ▷ 광고표출 CD, VTR Tape 제공 필요
구 분	내 용
설치위치	▷ 서울시 중구 을지로4가 125 정산빌딩 (을지로4가역)
전광판 규격	▷ W 11m × H 7m (Full-color)

# 종로3가 화영빌딩



항 목	내 용
매체명	▷ 종로3가 화영빌딩 전광판 (Full-color Board)
1일 운영시간	▷ 06:00 ~ 24:00시 (18시간) ※ 행정당국 지시로 변동 가능
구좌/일	▷ 1일 100회 이상 표출 / 20초만 가능
광고단가	▷ 표준단가 : 월 1,000만원 (VAT별도) ▷ 제안단가 : 월 900만원 (VAT별도)
기타사항	▷ 전기료, 송출료, 관리비, 운영인건비 등 전액 포함 ▷ 동영상 자료가 없을 경우 홍보영상 제작 지원 (제작비 별도) ▷ 광고표출 CD, VTR Tape 제공 필요

구 분	내 용
설치위치	▷ 서울시 종로구 종로3가 130번지 화영빌딩
전광판 규격	▷ W 12m × H 10m (Full-color)

광고주의 성장을 위한 동반자  
지아이에스·GIS

## 상담문의

경기도 수원시 장안구 연무로53

☎ **031.250.3372** ▶ gisbizad@gmail.com ▶ 카톡ID : gisbizad ▶ 홈페이지 : <https://gisbiz.co.kr>