

지하철 광고

매체 소개서

▶ 지하철 스크린도어 LCD 광고

* 경부선, 경인선, 분당선

▶ 공항철도 DS (Digital signage)

▶ 지하철 차량내 LED 광고 (행선안내기)

* 3호선, 경의중앙선, 분당선, 수인선, 경강선, 경춘선

광고주의 성장을 위한 동반자

지아이에스

지하철 스크린도어 LCD

승강장 승하차장 음성표출형 LCD광고



Dual LCD

- 52" LCD 2기 1세트 구성
- 10개 역사, 총 84세트

(1개월 기준/ VAT별도)

노선	역사	Dual LCD
경부선	용산	11
	영등포	7
	신도림	9
	구로	10
	가산	8
	안양	7
	수원	8
경인선	부평	8
분당선	선릉	10
	서현	6
합계		84

미디어	판매방식	세부구성	제안단가	출력/ 거점비	비고
Dual LCD	Turn-Key	총 84기 (음향표출 가능)	15,000,000원	-	역사별 판매 가능

지하철 스크린도어 LCD

광역철도 경인·경부·분당선 스크린도어



가산디지털단지 | LCD



용산 | LCD



신도림 | LCD



용산 | LCD

지하철 스크린도어 LCD

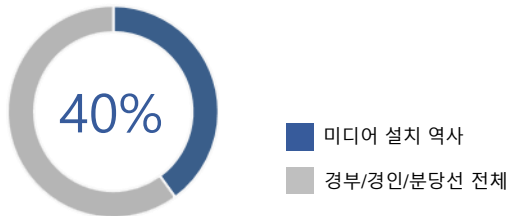
광역철도 경인·경부·분당선 스크린도어 미디어 네트워크

서울과 수도권을 연결하는 TOP 10 역사에 위치

역사 수

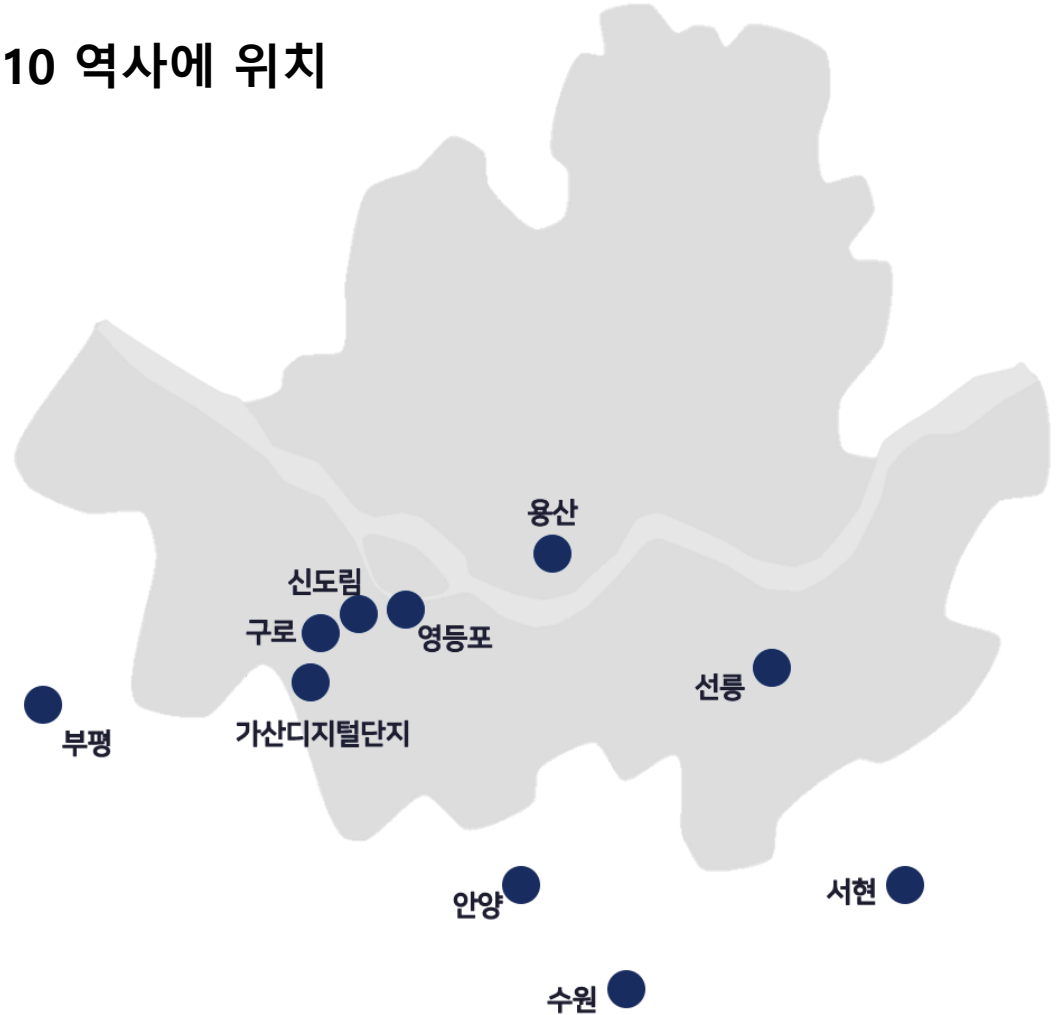
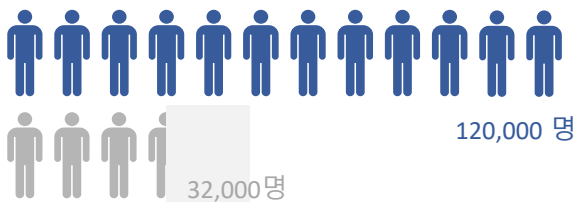


유동인구 비율



[자료: 한국철도공사 2020 수송통계]

일평균 유동인원



공항철도 역사내 LCD 광고



설치위치	수량	규격	제작 사이즈	패키지 단가	비고
행선안내기 전 역사 총 120면	승강장 100면	11개 전 역사	1면 42" TFT LCD MP4 FHD 1,920px × 1,080px	월 광고비 15,000,000원	<ul style="list-style-type: none"> • 운영시간: 20시간 (05:00~01:00) • 운영구좌: 20구좌 • 노출횟수: 1일 180회 이상 / 20초 • 음향 표출 없음
	대합실 15면	10개 역사 (공덕,홍대입구,디지털미디어,마곡나루,김포공항,계양,검암,운서,공항화물청사,인천공항제1터미널)			
	환승통로 5면	5개 역사 (공덕,홍대입구,디지털미디어시티,마곡나루, 검암)			

공항철도 역사내 LCD 광고



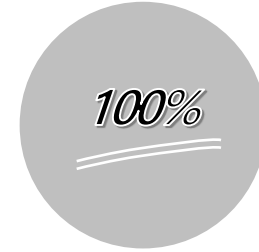
높은 집중도와 노출도

상단 위치, 열차 정보와 함께 노출



자유로운 소재 운영

영상, 스틸컷(이미지) 소재 운영 가능



공항철도 전 역사 설치

11개 역 승강장 외 환승통로, 대합실 일부 설치

역사	설치개소 (단위 :면)			계
	승강장	대합실	환승통로	
서울	12	0	0	12
공덕	8	1	1	10
홍대입구	8	2	1	11
디지털미디어시티	16	1	1	18
마곡나루	8	3	1	12
김포공항	8	1	0	9
계양	8	2	0	10
검암	8	1	1	10
운서	8	1	0	9
공항화물청사	8	1	0	9
인천공항 제 1터미널	8	2	0	10
합계	100	15	5	120

[2019년 서울교통공사, Metro9, 한국철도공사, 인천교통공사 통계]

공항철도 DS(Digital Signage)



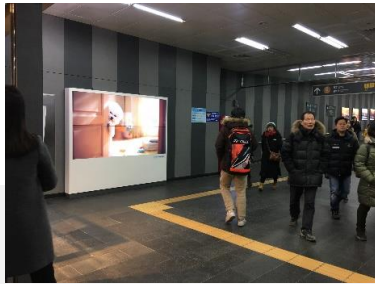
광고 단가표

[1개월 기준 / VAT 별도]

미디어	판매방식	세부구성	단 가	비 고
전역사	Turn-Key	<ul style="list-style-type: none"> ▷ 수 량 : 5개역사 9기 구성 ▷ 구좌수 : 20구좌 ▷ 노출수 : 1일 120회 노출 / 20초 	20,000,000원	다수구좌 판매 시 별도 협의
홍대		<ul style="list-style-type: none"> ▷ 수 량 : 1개역사 4기 구성 ▷ 구좌수 : 20구좌 ▷ 노출수 : 1일 120회 / 20초 	10,000,000원	

미디어 라인업

국내외 관광 및 문화 타깃 최적의 영상 미디어



공덕, D.M.C.



인천국제공항
제1터미널



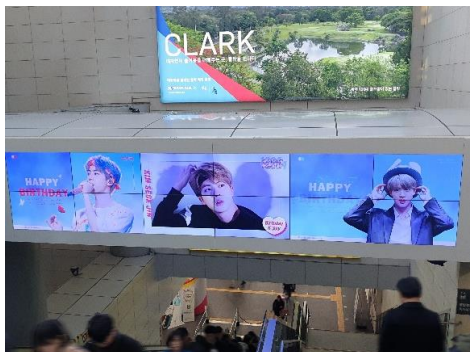
서울역



홍대입구

역사	수량	규격	세부 구성	설치 위치	비고
서울역	1	6,132 x 1.153	46" x 12대 (2단 6열)	공항철도 방향 에스컬레이터 상단	<ul style="list-style-type: none"> • 운영시간: 18시간(06:00~24:00) • 운영구좌: 20구좌 • 노출횟수: 120회 이상(20초 기준)/일 • 음향표출 가능
공덕	1	2,429 x 1,369	55" x 4대 (2단 2열)	대합실 여객 동선	
홍대입구	4	7,281 x 2,053	55" x 18대 (3단 6열)	2호선 연결 통로에 4기 설치	
D.M.C.	2	2,429 x 1,369	55" x 4대 (2단 2열)	대합실 여객 동선	
인천국제공항(T1)	1	3,640 x 2,053	55" x 9대 (3단 3열)	공항 입구 에스컬레이터 전면	

미디어 광고 사례



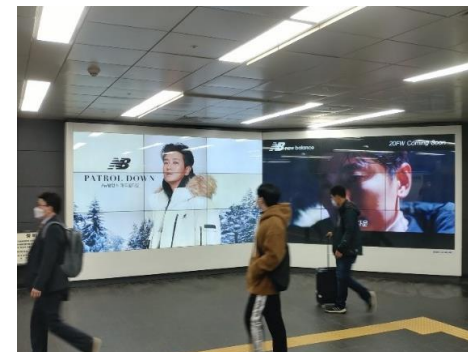
서울역

46" 2단6열(6,132 x 1,153mm)



공덕역

55" 2단2열(2,429 x 1,369mm)



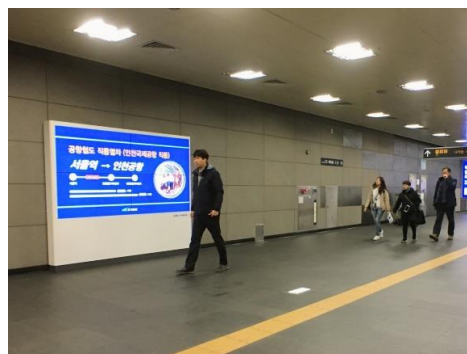
홍대입구역

55" 3단6열 코너(7,281 x 2,053mm)



홍대입구역

55" 3단6열 벽면(7,281 x 2,053mm)



디지털미디어시티역

55" 2단2열(2,429x1,369mm)



인천국제공항 제1터미널

55" 3단3열(3,640 x 2,053mm)

미디어 맵 _ 홍대입구

1



2



3



4



지하철 차량 LED 광고

지하철 3호선



경의중앙선, 분당선



수인선, 경강선



경춘선



호 선	소재길이	모니터수	1일 표출횟수	표준단가 (VAT포함)	제안단가 (VAT포함)	비 고
3호선	20초	3,920개 (49편성 490량)	약 70회	1,650만원	1,320만원	
	30초	3,920개 (49편성 490량)	약 70회	1,760만원	1,650만원	
경의·중앙선	20초	1,824개 (33편성 약 231량)	약 72회	2,500만원	2,200만원	* 2개 노선 분할 진행 가능
분당선	20초	672개 (14편성 약 1000량)	약 72회			
수인선	20초	672개 (14편성 약 100량)	약 72회			
경강선	20초	384개 (12편성 약 90량)	약 72회			
경춘선	20초	832개 (13편성 104량)	약 71회	770만원	660만원	
	30초	832개 (13편성 104량)	약 71회	1,100만원	770만원	

지하철 차량 LED 광고

3호선



- ▷ 열차내 행선안내기
- ▷ 차량 내 설치된 19인치 모니터를 활용한 동영상 광고매체
- ▷ 차량 행선안내가 홍보영상과 동시에 표출됨으로 주목도가 높은 광고매체



구분	행선안내기
디스플레이 사이즈	19"
기기 운용시간/1일	18시간
운행횟수	대화-오금간 (1시간35분) 편성당 6회운행 (편도)
광고 구좌 수	20
구좌당 노출횟수/1일	70회

지하철 차량 LED 광고

3호선

- ▷ 서울 서북, 동남 지역을 아우르는 비즈니스 밀집 지역 및 버스터미널 경유로,
- ▷ 이용승객 연간 **4억명** (110만 명/일)



역사	역사 별 특성	역사	역사 별 특성
고속터미널	관광객 / 상업지구	신사	상업지구 / 비즈니스 밀집지역
양재	상업지구 / 비즈니스 밀집지역	안국	관광객 / 상업지구
연신내	쇼핑, 상업지구	경복궁	관광객 / 상업지구
압구정	쇼핑, 상업지구 / 비즈니스 밀집지역	불광	쇼핑, 상업지구
남부터미널	관광객 / 상업지구	홍제	쇼핑, 상업지구

경의중앙선

서울과 경기도를 연결하는 광역노선

- ▷ 경기도 파주~서울 주요역을 지나 남양주~용문까지 걸친 노선
- ▷ 1일 25만 명, 매월 763만 명 이용

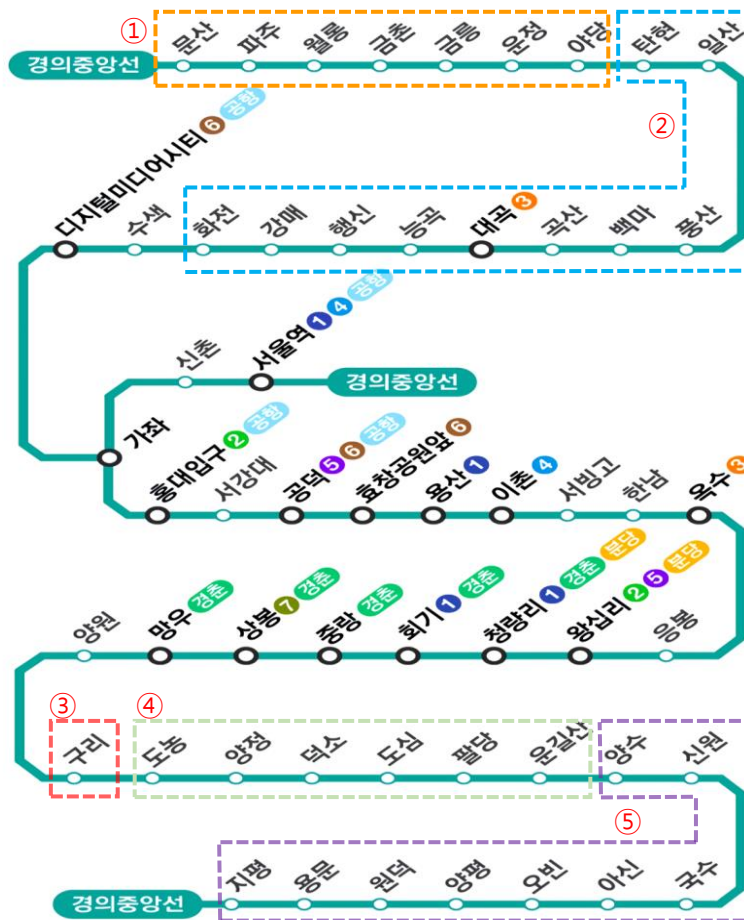


구분	행선 안내기
디스플레이 사이즈	17", 19"
기기 운용시간	18시간 / 1일
운행횟수	지평-문산 (2시간) 편성당 8회 노출 (편도)
광고 구좌 수	25
구좌당 노출횟수	72회 / 1일

지하철 차량 LED 광고

경의중앙선

경의중앙선 역사별 행정구역		
1	문산, 파주, 월롱, 금촌, 금릉, 운정,야당	파주시
2	탄현, 일산, 풍산, 백마, 곡산, 대곡, 능곡, 행신, 강매, 화전	고양시
3	구리	구리시
4	도농, 양정, 덕소, 도심, 팔당, 운길산	남양주시
5	양수, 신원, 국수, 아신, 오빈, 양평, 원덕, 용문, 지평	양평군



분당선

서울 강남, 분당, 수원을 연결하는 광역노선

- ▷ 사무실 밀집 지역인 강남을 지나 수원까지
- ▷ 1일 57만 명, 매월 1,700만 명 이용



구 분	행선 안내기
디스플레이 사이즈	19"
기기 운용시간	18시간 / 1일
운행횟수	청량리-수원역 (1시간 30분) 편성당 6회 노출 (편도)
광고 구좌 수	25
구좌당 노출횟수	72회 / 1일

지하철 차량 LED 광고

분당선

분당선 역사별 경기도 행정구역		
1	가천대, 태평, 모란, 야탑, 이매, 서현, 수내, 정자, 미금, 오리	성남시
2	죽전, 보정, 구성, 신갈, 기흥, 상갈	용인시
3	청명, 영통, 망포, 매탄권선, 수원시청, 매교, 수원역	수원시



수인선

인천을 관통하며 수도권 4호선을 통한 수원 KTX까지

- ▷ 분당선과 연결 인천, 수원, 서울을 잇는 교통의 중심
- ▷ 1일 6만 명, 매월 170만명 이용



구 분	행선 안내기
디스플레이 사이즈	19"
기기 운용시간	18시간 / 1일
운행횟수	인천-오이도 (30분) 편성당 2회 (편도)
광고 구좌 수	25
구좌당 노출횟수	80회 / 1일

지하철 차량 LED 광고

수인선



수인선 역사별 행정구역 < 오이도 - 인천 - 수원 >

1	오이도, 달월, 월곶	경기도 시흥시	6	오이도, 정왕,	경기도 시흥시
2	소래포구, 인천논현, 호구포, 남동인더스파크	인천시 남동구	7	신길온천, 안산, 초지, 고잔, 중앙, 한대앞, 사리	경기도 안산시
3	원인재, 연수, 송도	인천시 연수구	8	아목, 매송	경기도 화성시
4	학익, 인하대, 송의, 신포	인천시 미추홀구	9	오목천, 고색, 수원	경기도 수원시
5	인천	인천시 중구			

경강선

경기도 성남 판교에서 여주를 48분만에

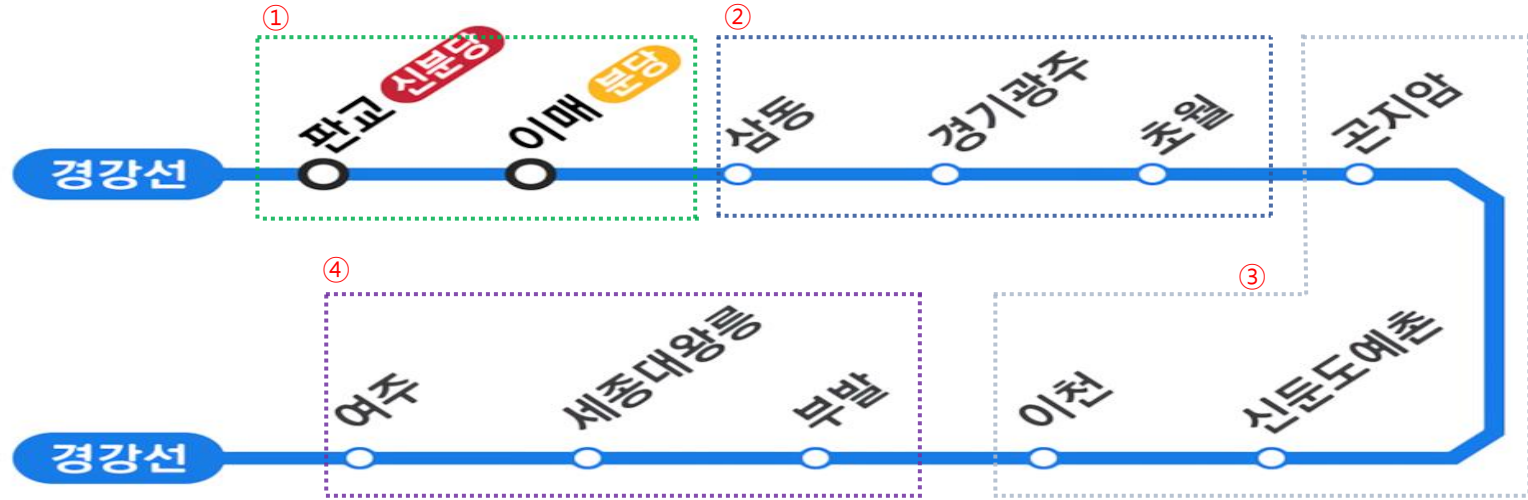
- ▷ 승용차로 2시간 판교~여주를 48분만에 주파
- ▷ 1일 3만 5천명, 매월 100만명 이용



구분	행선안내기
디스플레이 사이즈	19"
기기 운용시간	18시간 / 1일
운행횟수	판교-여주 (48분) 편성당 2회 (편도)
광고 구좌 수	25
구좌당 노출횟수	80회 / 1일

지하철 차량 LED 광고

경강선



경강선 역사별 경기도 행정구역

1	판교, 이매	성남시	3	곤지암, 신둔도예촌, 이천	이천시
2	삼동, 경기광주, 초월	광주시	4	부발, 세종대왕릉, 여주	여주시

경춘선



I. 왜 경춘선 전철 LCD 영상 광고인가!

2000만 수도권과 강원도를 연결하는 경춘선은 하루 10만여명이 이용하는 눈앞에 보이는 엄청난 광고시장입니다.



탁월한 광고효과

- 경춘선은 경기북부권 주민의 출퇴근은 물론 서울 경기지역 대학생들의 대거 유입과 1년내내 주말이면 관광객으로 붐벼 기존 광고와는 비교할 수 없을 정도로 전파력과 주목도가 높아 광고효과를 극대화 할 수 있습니다.



국내 외 관광객 및 레저 이용객 증가

- 경춘선 역사별 명산 유적지가 많아 등산객및 관광객이 많이 이용하고 한류문화에 편승, 춘천 남이섬 가평 자라섬 춘천 활영지등에 일본 중국관광객 대거 유입될 전망입니다. 또한 자전거 하이킹 수상스키 골프 등 레저 관광객이 주로 이용하는 레포츠 열차입니다.



강원도 대표신문과 연계 시너지 효과

- 강원도를 대표하는 신문 강원도민일보가 보유하고 있는 강원도내 관광 숙박 문화 정보와 만나면 시너지를 창출 할 수 있습니다.



서울-경기-춘천권 이동 시간단축

- 서울권과의 일일 생활권 영역에 따른 위성도시화
- 남양주(도농, 금곡, 평내, 마석, 대성리, 화도) 주거권 밀집 → 수도권 인구 유입
- 통학, 출·퇴근자 이용객 증가 - 서울 통학 및 직장 출·퇴근자 주 이용 교통 수단 (한림대학교, 강원대학교, 삼육대학교, 한림성심대학, 송곡대학, 한국폴리텍Ⅲ대학춘천캠퍼스, 경북대학)
- 군인 휴가 이동 수단

경춘선

II. 경춘선 현황 및 특징



- 총 20개 역, 환승역 4개 (상봉, 망우, 신내, 별내)
- 신상봉 ~ 춘천 운행시간 : 일반-79분 / 81.4km
- 총 차량 수 : 104량 (13편성 × 8량/편성)

광고주의 성장을 위한 동반자

지아이에스·GIS

상담문의

경기도 수원시 장안구 연무로53

☎ **031.250.3372** ▶ gisbizad@gmail.com ▶ 카톡ID : gisbizad ▶ 홈페이지 : <https://gisbiz.co.kr>